

## QUOTA DI PARTECIPAZIONE € 65,00

La quota include:

- Viaggio A/R in pullman
- Mattino: ingresso e visita guidata alla mostra “Verso Monet”
- Pranzo con menu' tipico
- Pomeriggio: ingresso e visita guidata alla “Villa Valmarana ai Nani”
- Assicurazione

Partenza ore 7,00 dal parcheggio dietro la stazione di Arcore

Iscrizioni dal 19 febbraio 2014 fino a esaurimento posti con un minimo di 40 partecipanti.

Le iscrizioni si ricevono tutti i mercoledì' dalle 17 alle 18 ; il sabato dalle ore 10,30 alle ore 11,30 presso la Fonoteca, via Gorizia, Arcore .

**Acconto: 30 euro all'iscrizione**

**Saldo entro mercoledì' 19 marzo 2014**

**Per prenotazioni : 339 4816527**

[www.passpartout-arcore.it](http://www.passpartout-arcore.it)

e mail: [passpartout.arcore@libero.it](mailto:passpartout.arcore@libero.it)



## VICENZA Una grande mostra e gli affreschi di Villa Valmarana



**Domenica**  
**23 marzo 2014**

Ristorante



Menu'

Antipasto : soppressa nostrana con polenta frita e radicchio bardato, baccala' alla vicentina

Primo : bigoli all'anatra

Secondo : guancetta di sorana brasata con contorno di stagione

Dolce : della casa

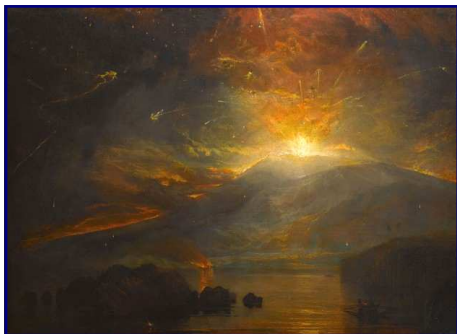
Acqua—vino—caffè'

**Basilica palladiana  
“Verso Monet  
Storia del paesaggio dal  
Seicento al Novecento”**



**Villa Valmarana  
Gli affreschi dei Tiepolo**





## La mostra

E' dedicata alla storia del paesaggio in Europa e in America dal Seicento al Novecento.

Facendo ricorso a oltre novanta dipinti e a dieci preziosi disegni provenienti da alcuni tra i maggiori musei del mondo e da alcune collezioni private, la mostra descrive i momenti fondamentali legati alla narrazione della natura come fatto autonomo e indipendente rispetto all'inserimento delle figure. Il paesaggio non è più visto come semplice fondale scenografico ma campeggia quale divinità assoluta e dominante. In questo senso il titolo dell'esposizione sancisce l'idea dell'enorme cambiamento attuato da Claude Monet a partire dalla seconda metà degli anni sessanta del XIX secolo e si spinge con le ninfee finali, verso il campo aperto di un paesaggio che non dimenticando la realtà si appoggia quasi totalmente sull'esperienza interiore. Monet dunque quale paradigma del nuovo paesaggio.

Le sezioni sono cinque:  
Il Seicento. Il vero e il falso della natura.  
Il Settecento. L'età della veduta.  
Romanticismo e realismi.  
L'impressionismo e il paesaggio.  
Monet e la natura nuova.



## Villa Valmarana ai Nani

E' celebre per gli affreschi di Giambattista Tiepolo e del figlio Giandomenico.

Il nomignolo con cui è conosciuta è dovuto alle sculture in pietra rappresentanti dei nani, un tempo sparsi nel parco, oggi allineati sul muro di cinta. La palazzina principale nei dipinti ripercorre temi mitologici e classici, con scene dell'Iliade, dell'Eneide, della mitologia, della Gerusalemme liberata e dell'Orlando furioso. La foresteria invece presenta uno stile più moderno con scene di vita quotidiana, dalla rappresentazione della campagna veneta a quella della lontana Cina. In questa parte compare più frequente la mano del figlio Giandomenico.